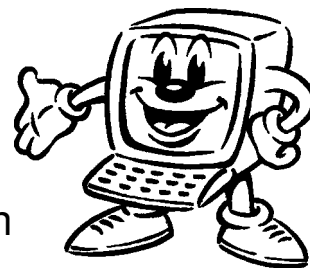


KMS-Abgleich



Asynchrones Führen von KMS-Datenbeständen

Benötigen Sie KMS-Abgleich?

- *Setzen Sie Mitarbeiter ein, die zu Hause für die Firma Daten erfassen oder Telefon-Akquisition betreiben?* Dann könnten Sie die erfaßten und recherchierten Daten mit KMS-Abgleich im Nu in Ihren KMS-Datenbestand übernehmen.
- *Beschäftigen Sie Mitarbeiter im Außendienst? Und würden diese vor Ort gerne die aktuellen Kundendaten im Zugriff haben und auch Adreßänderungen, Gesprächsnotizen und Aufträge an die Zentrale zurückgeben können?* Dann bekämen Sie mit KMS-Abgleich eine komfortable Lösung mit einem 100 % zuverlässigen Datenabgleich. Zu Erledigendes könnte dabei gleich vom Außendienst über die Wiedervorlage an die zuständigen Innendienstmitarbeiter weitergeleitet werden.
- *Ist Ihr Büro über mehrere Standorte verteilt und sollen dennoch alle Kundendaten in einem Bestand zusammenfließen?* Auch das könnte KMS-Abgleich für Sie kostengünstig realisieren. In Verbindung mit KT-MAIL könnte bei Bedarf ein automatischer Nachtabgleich erfolgen.

Wie arbeitet KMS-Abgleich?

- Vor dem ersten Start des Abgleichs wird der Datenbestand der Zentrale auf die jeweilige Außenstelle übertragen und der Abgleich initialisiert. Anschließend überträgt der Abgleich zwischen den Außenstellen und der Zentrale nur noch die Änderungen. Dies erfolgt über ein beliebiges Medium (z. B. Diskette oder E-Mail).

Die Vorteile auf einen Blick:

- KMS-Abgleich verbindet die KMS-Daten von bis zu 99 externen Standorten mit einer Zentrale, ohne daß eine Vernetzung erforderlich ist.
- KMS-Abgleich gleicht Adressen nachträglich ab, wenn an unterschiedlichen Orten am selben Datenbestand gearbeitet wurde.
- KMS-Abgleich gleicht Gesprächsnotizen ab, so daß auch Notizen von Mitarbeitern an verschiedenen Standorten zum selben Kunden zusammenfließen.
- KMS-Abgleich gleicht auf Wunsch auch die Korrespondenz ab, so daß der gesamte Schriftverkehr verschiedener Standorte mit einem Adressaten überall im Zugriff ist.
- KMS-Abgleich leitet KMS-Wiedervorlagen sowie die Hauspost an die betreffenden Bearbeiter an anderen Standorten weiter.
- KMS-Abgleich löst beim Abgleich Konflikte weitgehend automatisch. Ist dies wegen widersprüchlicher Daten nicht möglich, wird vom System auf die Erfordernis einer manuellen Entscheidung hingewiesen.
- Bei Bedarf kann der Abgleich über das elektronische Postmodul KT-MAIL nachts vollautomatisch durchgeführt werden.

Voraussetzungen:

- Komforttext mit KMS (ab KMS 4.2)
- KT-MAIL, falls der Abgleich automatisiert per E-Mail erfolgen soll

Preise:

1 Außenstelle (z. B. Laptop):	395 EUR zzgl. MWSt
2-99 Außenstellen:	790 EUR zzgl. MWSt